

İleri teknoloji
akıllı çözümler...

Maxlogic Akıllı Adresli Duman Damper Modülleri

Mavili Elektronik tarafından geliştirilen Duman Damper Modülü, havalandırma sistemleri ile yangın alarm sistemlerinin optimum düzeyde ve entegre çalışabilmesini sağlamaktadır.

Bir duman damperinin **birden çok röle ve kontak izleme modülü ile yönetilmesi ihtiyacını ortadan kaldıran** Maxlogic Duman Damper Modülü, akıllı adresli yangın alarm sistemlerinde tek bir adrese sahip olarak birden fazla işi gerçekleştirebilmektedir.







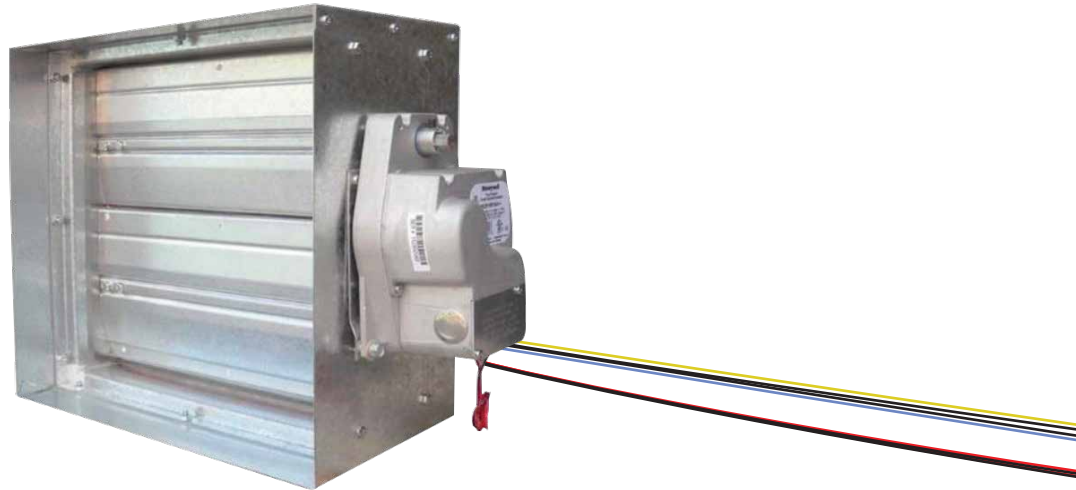
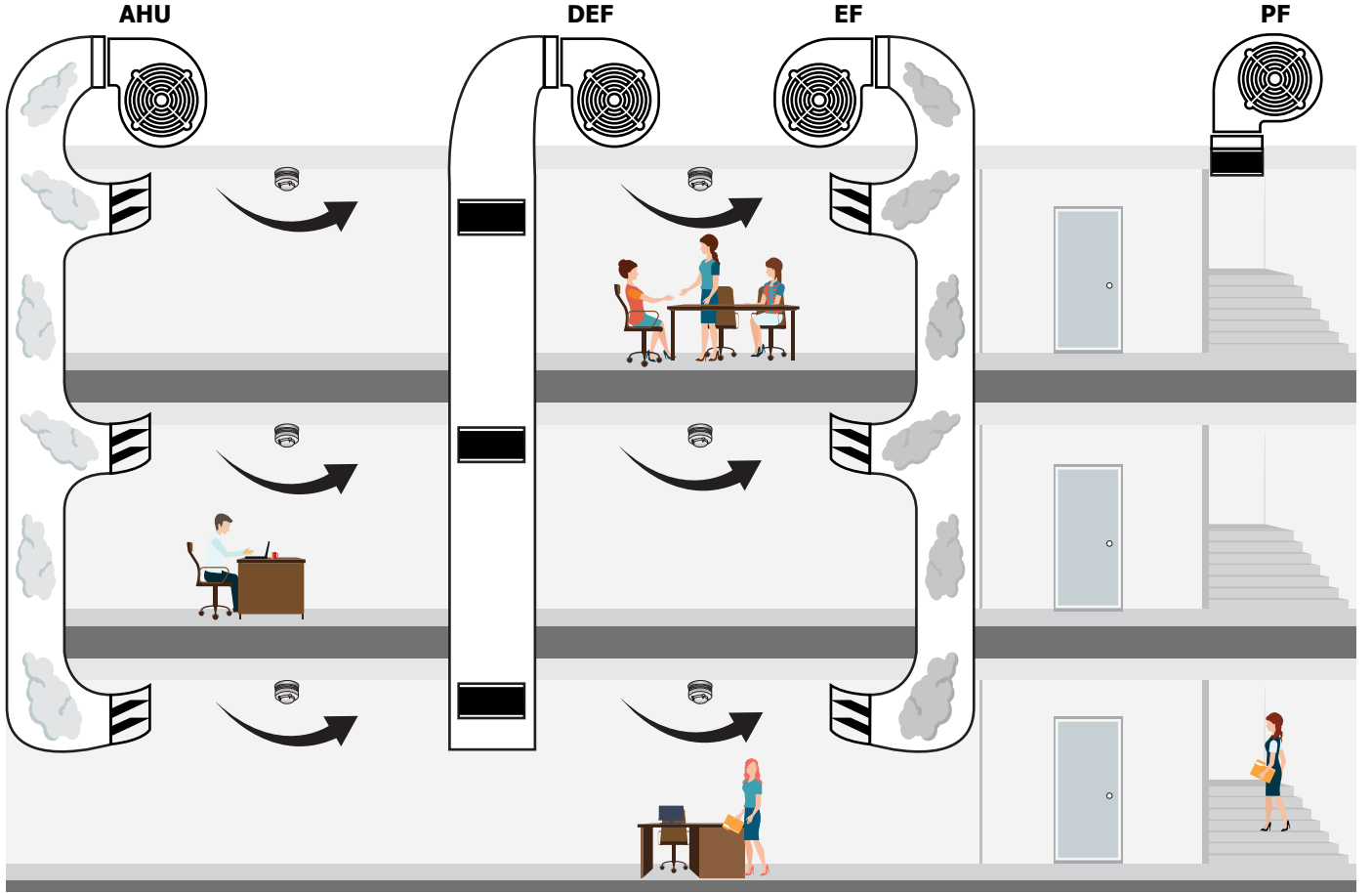
- ▶ 220V AC, 24V DC ve 24V AC çalışma gerilimi seçeneği sayesinde bütün duman damperlerine uygun olması
- ▶ Damperi manuel olarak açıp kapatmak için **Aç/Kapa** butonları, **uzaktan kumanda** ile açıp kapatmak için **Aç/Kapa** girişleri
- ▶ Damper uzaktan kumanda girişlerinin **Açık/Kısa devre** durumunu takip edebilme
- ▶ Damper modül kapağının **Açık, Kapalı ve Damper Hatası** konumlarının gösterimi
- ▶ Damperlerin **Açık, Kapalı ve Damper Hatası (arada kalması)** konumlarının santral olay kayıtlarından ve santralin ekranından görülebilmesi
- ▶ Damper çıkış hattı, uzaktan kumanda girişi, konum izleme girişi **Açık/Kısa devre** hatalarının algılanması
- ▶ Damperin açılma ve kapanma sürelerinin ayarlanabilmesi (**30, 60, 120, 240 sn**) ve damperin **konum izleme** girişlerinin Aktif/Pasif yapılabilmesi, bu izleme girişlerine gecikme verilebilmesi
- ▶ Gecikme süresi içinde konum değiştirmeyen damperin **damper hatası** olarak santral ekranından görülmesi
- ▶ EN 54-18 standardına, kısa devre izolatörlü modellerin ise EN 54-17 standardına uygun olması
- ▶ Tek adres ile damperin motorlarını kumanda etme ve konum anahtarlarını izleyebilme
- ▶ Modülün çalışma bilgisini veren LED'ler: **Yeşil güç ledi**, **sarı hata ledi**, **kırmızı alarm ledi**, damperin açık ya da kapalı olma durumunda sürekli olarak yanan **yeşil led** (Damper açılırken/kapanırken yanıp sönen **yeşil led**)

maxlogic & mavigard
yangın ve gaz algılama sistemleri

Normal Durum

Binalarda normal durumlarda **Temiz Hava Kanalları** vasıtası ile ortama temiz hava verilir. Ortamda bulunan kirli hava **Egzoz Kanalları** vasıtası ile tahliye edilir.

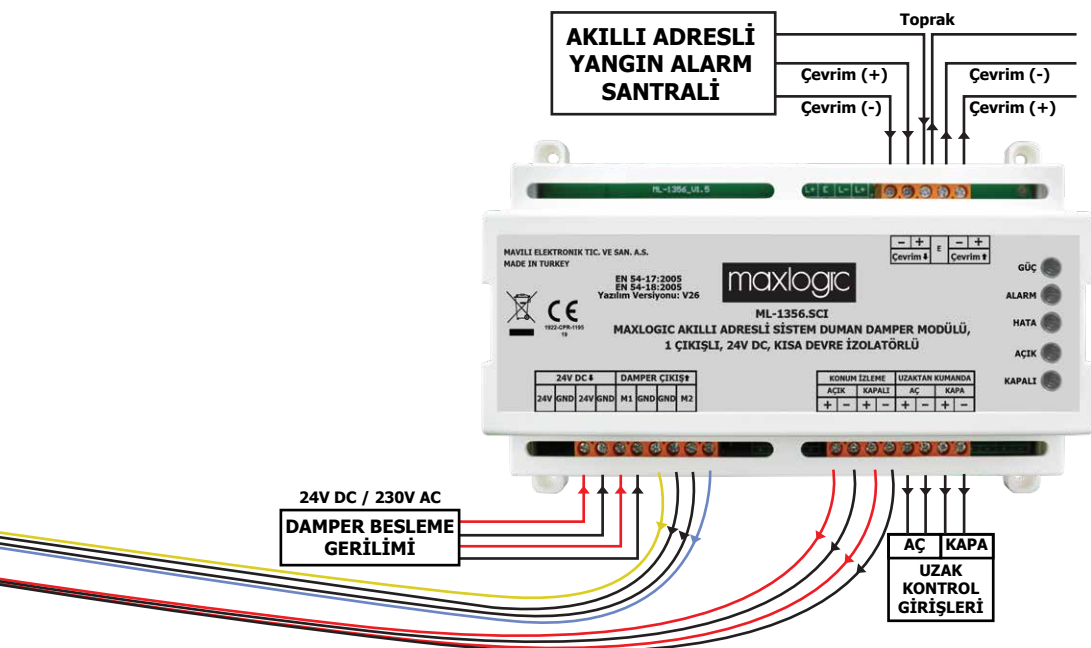
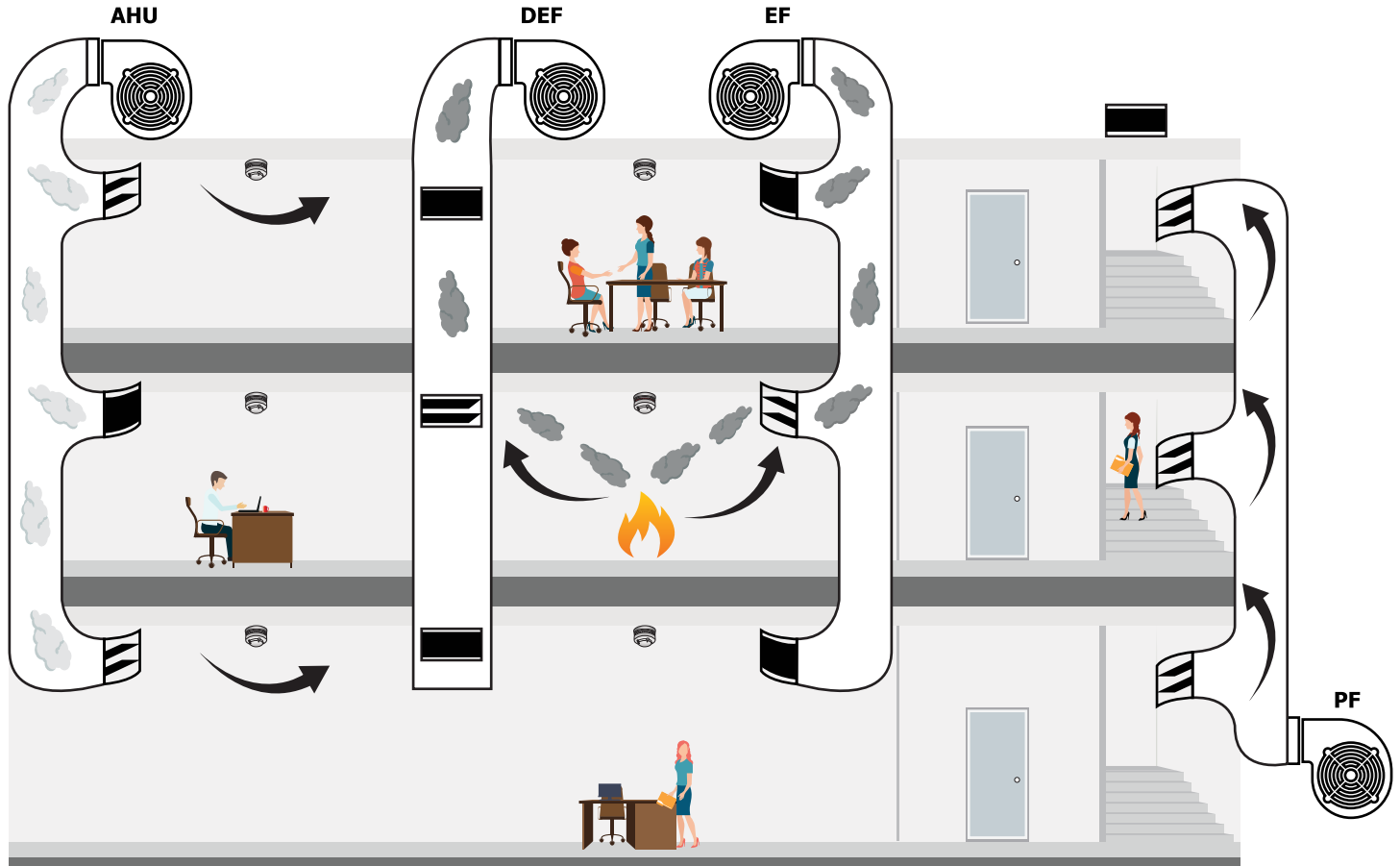
| KANAL | AÇIKLAMA | NORMAL DURUM |
|-------|-----------------------|---|
| AHU | Temiz Hava Kanalları | Tümü AÇIK  |
| DEF | Duman Egzoz Kanalları | Tümü KAPALI  |
| EF | Egzoz Kanalları | Tümü AÇIK  |
| PF | Basınçlandırma Kanalı | KAPALI  |

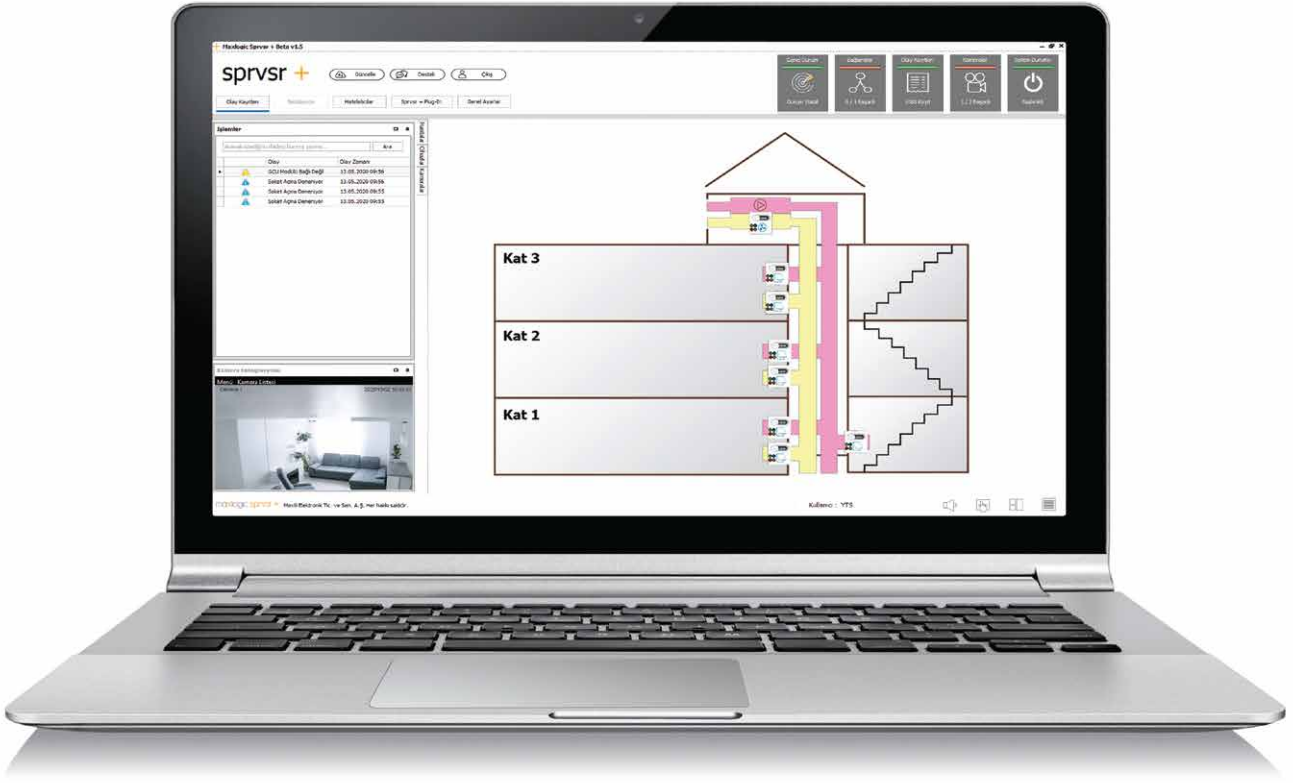


Yangın Durumu

Binalarda yangın durumunda yangını söndürmek için bulunduğu mahaldeki **Temiz Hava Kanalları (AHU)** kapatılır, **Duman Egzoz Kanalları (DEF)** ve **Egzoz Kanalları (EF)** vasıtası ile ortamdaki duman tahliye edilir. Merdivenlerin kullanımını sağlayabilmek için **Basınçlandırma Kanalı (PF)** ile merdivenlere basınçlı hava verilir, böylece duman geçişi sınırlandırılmış olur.

| KANAL | AÇIKLAMA | YANGIN BÖLGESİ DURUMU | DiĞER BÖLGELER DURUMU |
|-------|-----------------------|-----------------------|-----------------------|
| AHU | Temiz Hava Kanalları | KAPALI | AÇIK |
| DEF | Duman Egzoz Kanalları | AÇIK | KAPALI |
| EF | Egzoz Kanalları | AÇIK | KAPALI |
| PF | Basınçlandırma Kanalı | AÇIK | - |





SPRVSR+ Yazılımı ile Duman Damper Kontrolü

- ▶ Damperin açılma ve kapanma sürelerinin ayarlanabilmesi (30, 60, 120, 240sn) ve damperin **konum izleme** girişlerinin Aktif/Pasif yapılabilmesi, bu izleme girişlerine gecikme verilebilmesi
- ▶ Gecikme süresi içinde konum değiştirmeyen damperin **damper hatası** olarak santral ekranından görülməsi
- ▶ Damperlerin **Açık, Kapalı ve Damper Hatası** konumlarının santral olay kayıtlarından ve santralin ekranından görülebilmesi
- ▶ Duman damperlerine “**Açma/Kapama**” komutları verilebilmesi
- ▶ Duman damperlerinin “**Hata**” durumlarının izlenebilmesi
- ▶ Konfigürasyon yazılımı olan **Loop Manager +** ile modüllere “**Bölge Numarası**” ve “**Mahal Bilgisi**” verebilme
- ▶ Senaryolara dahil edilerek yangın mahallinde **duman damperlerinin** açılıp, duman tahliyesinin sağlanabilmesi. Ayrıca kanala bağlı diğer odalarda duman damperlerinin kapatılarak dumanın diğer odalara girişinin engellenebilmesi
- ▶ Senaryo ile yangın anında **basınçlandırma damperinin** çalıştırılarak merdiven gibi kaçış yollarına duman girişinin engellenmesi
- ▶ Güvenlik nedeniyle ihtiyaç duyulması halinde **1. Seviye ve 2. Seviye gecikme** atamaları yapılarak duman damperlerinin gecikmeli bir şekilde açılıp kapanmasını sağlayabilme

MODÜL MODELLERİ

| Ürün kodu | Açıklama |
|-------------|---|
| ML-1356 | Maxlogic akıllı adresli sistem duman damper modülü, 1 çıkışlı, 24V DC |
| ML-1356.SCI | Maxlogic akıllı adresli sistem duman damper modülü, 1 çıkışlı, 24V DC, kısa devre izolatörlü |
| ML-1357 | Maxlogic akıllı adresli sistem duman damper modülü, 1 çıkışlı, 24V AC |
| ML-1357.SCI | Maxlogic akıllı adresli sistem duman damper modülü, 1 çıkışlı, 24V AC, kısa devre izolatörlü |
| ML-1358 | Maxlogic akıllı adresli sistem duman damper modülü, 1 çıkışlı, 220V AC |
| ML-1358.SCI | Maxlogic akıllı adresli sistem duman damper modülü, 1 çıkışlı, 220V AC, kısa devre izolatörlü |

